

Wassersperrventil mit ölhydraulischer Betätigung Entlüftungsventil

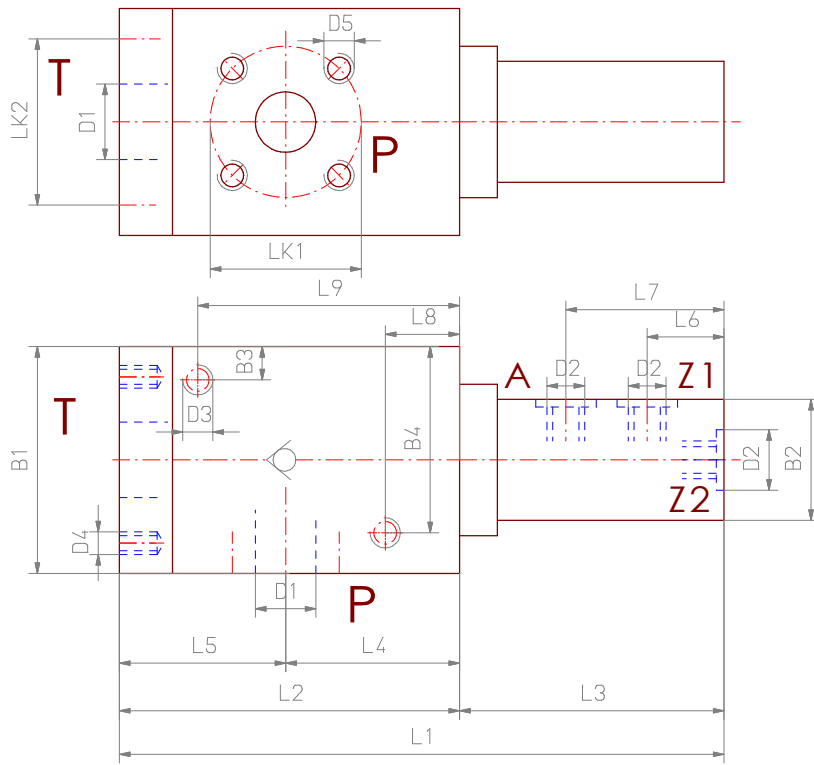
Ersetzt: 01/99

D 10 213

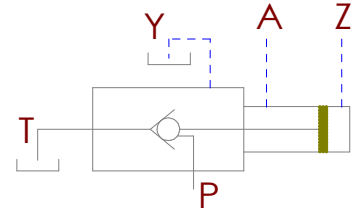
NG 32 - NG 63

PN bis 500 bar

Druckausgabe:01/19



Symbol



| | B 1 | B 2 | B 3 | B 4 | D 1 | D 2 | D 3 | D 4 | D 5 | L 1 | L 2 | L 3 | L 4 | L 5 | Steuer- Druck bar |
|------------|---------|-------|-----|-----|------------------|--------|-----|-------|-------|-----|-----|-----|-----|-----|-------------------------|
| SKHy 30 RW | 126x126 | ø 80 | 25 | 105 | max. R 1 1/2" | R 1/4" | M14 | ----- | ----- | 330 | 175 | 155 | 90 | 85 | 150 |
| SKHy 65 RW | 240x240 | ø 132 | 30 | 210 | ø 65 | R 1/4" | M20 | 4xM16 | 4xM24 | 600 | 330 | 270 | 180 | 150 | 150 |

| | L 6 | L 7 | L 8 | L 9 | LK 1 | LK 2 | Volumen Steueroel öffnen dm ³ | Volumen Steueroel schließen dm ³ | Tank Anschl. Flansch PN 16 | Hochdruck Anschl. Flansch PN 320 |
|------------|-----|-----|-----|-----|------|------|--|---|----------------------------------|--|
| SKHy 30 RW | 10 | 100 | 55 | 105 | --- | --- | 0,012 | 0,019 | DN 25 | R 1" |
| SKHy 65 RW | 28 | 164 | 82 | 218 | 145 | 130 | 0,225 | 0,353 | DN 60 | DN 80 |

Bestellbeispiel:

SKHy 65 F W S 10 320

Ventiltyp

Nenngröße

R = Rohrleitungsanschluß
F = Flanschanschluß

Hochdruckanschluß
250 , 400 oder 500 bar

Serie

S = Steuermedium Oel

W = Druckmedium Wasser